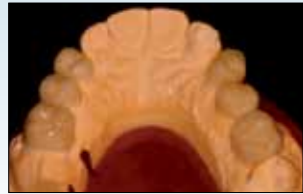


Bilateral posterior open-bite rehabilitation utilizing composite resin overlays. A clinical case report



S. Doukoudakis¹, M. Patras²

Posterior open bite is considered as the lack of tooth contacts between the posterior teeth. Numerous factors are associated with its aetiology and are responsible for the failure of the eruptive mechanism or the prevention the teeth from being erupted. Available treatment modalities include the orthodontic and/or surgical treatment or prosthodontic rehabilitation, depending on the diagnosis, the severity of the case, and the predictability of the available treatment options. After a thorough clinical and radiographic examination, the clinician must provide the patient with a cost-effective treatment planning, with adequate long-term prognosis, in order to fulfill his functional and esthetic requirements.

The continued advances in adhesive technology and composite resins enable the clinician to restore the dentition with functional and esthetically pleasing indirect composite resin restorations with minimally invasive techniques. Laboratory-processed resins, also known as ceramic optimized polymers, are well-documented alternatives, have already gained widespread clinical acceptance and can provide successful results when clinical and laboratory protocols are strictly followed. The introduction and improvement of polymer materials' properties, led to the design and fabrication of various kinds of restorations that meet the functional and aesthetic requirements of the patients. The combination of these properties with the clinical success and long-term prognosis of laboratory-processed composite resin restorations, enabled their use in a wide range of clinical cases.

In this case presentation, a step-by-step rehabilitation of a patient with a bilateral posterior open-bite is described utilizing composite resin overlays made from a wax-up. This therapy made it possible to improve esthetics, establish an adequate occlusal plane as well as centric and excursive mandibular movements. Guidelines of adhesive procedures for successful bonding are also highlighted, along with the high sensitivity of the technique and the importance of proper implementation of clinical and laboratory stages.

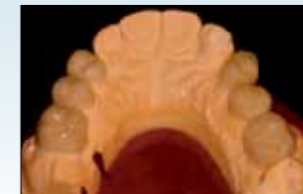
Key words: Posterior open-bite, overlays, laboratory-processed composite resins, adhesive protocol

Odontostomatological Progress 2011, 65 (3): 392-403

1. DDS, Dr.Dent
2. DDS, MS

Department of Operative Dentistry, School of Dentistry, National and Kapodistrian University of Athens, 2 Thivon Str., Goudi, 115 27 Athens

Προσδεδειγμένη αποκατάσταση αμφοτερόπλευρης οπίσθιας χασμοδοντίας με υπερένθετα σύνθετης ρητίνης. Παρουσίαση κλινικής περίπτωσης



Σ. Δουκουδάκης¹, Μ. Πάτρας²

Ως οπίσθια χασμοδοντία ορίζεται η έλλειψη συγκλεισιακών επαφών μεταξύ των οπισθίων δοντιών. Πολλοί πιθανοί μηχανισμοί σχετίζονται με την αιτιολογία της και ευθύνονται για την αποτυχία της λειτουργίας του μηχανισμού της ανατολής των δοντιών ή την εμπόδιση της. Οι ενδεικνυόμενες λύσεις για την αντιμετώπιση τέτοιων κλινικών περιπτώσεων αφορούν στη χρήση ορθοδοντικής, χειρουργικής ή προσθετικής θεραπείας, γεγονός που εξαρτάται από τη διάγνωση, το βαθμό της συγκλεισιακής ανωμαλίας και την πρόγνωση των θεραπευτικών ενεργειών. Η ενδεδειγμένη κλινική και ακτινολογική εξέταση του ασθενούς δίνει τη δυνατότητα στον κλινικό να καταρτίσει ένα σχέδιο θεραπείας με μακροχρόνια πρόγνωση, που θα ικανοποιεί τις λειτουργικές και αισθητικές του απαιτήσεις.

Η ανάπτυξη στον τομέα των συγκολλητικών τεχνικών και των πολυμερών υλικών έδωσε νέα ώθηση στη σύγχρονη επανορθωτική οδοντιατρική, πολλαπλασιάζοντας τις επιλογές και τις δυνατότητες του κλινικού οδοντίατρου, μέσα από τεχνικές ελάχιστης παρέμβασης στους οδοντικούς ιστούς. Η εισαγωγή και χρήση πολυμερών υλικών με βελτιωμένες ιδιότητες, οδήγησε στη σχεδίαση και κατασκευή αποκαταστάσεων που ικανοποιούν λειτουργικά και αισθητικά τις αυξημένες απαιτήσεις των ασθενών. Ο συνδυασμός των ιδιοτήτων αυτών με την κλινική επιτυχία και μακροχρόνια πρόγνωση των αποκαταστάσεων, δίνουν τη δυνατότητα της χρήσης τους σε ένα ευρύ φάσμα κλινικών περιπτώσεων.

Στο κλινικό περιστατικό που παρουσιάζεται, πραγματοποιήθηκε η αποκατάσταση μιας αμφοτερόπλευρης οπίσθιας χασμοδοντίας με έμμεσες αποκαταστάσεις σύνθετων ρητινών που προέκυψαν από το διαγνωστικό κέραμα. Με αυτόν τον τρόπο κατέστη δυνατή η βελτίωση της αισθητικής, η διόρθωση του μαστικού επιπέδου και η επίτευξη ενός ιδανικού συγκλεισιακού σχήματος. Εκτός από τα διαδοχικά στάδια του σχεδίου θεραπείας, γίνεται αναφορά στο πρωτόκολλο που ακολουθείται κατά τον κλινικό χειρισμό αυτών των υλικών, ενώ παράλληλα τονίζονται η υψηλή ευαισθησία της τεχνικής και η σημασία της ορθής εφαρμογής των κλινικών και εργαστηριακών σταδίων.

Λέξεις ευρητηρίου: Έμμεσες αποκαταστάσεις σύνθετων ρητινών, υπερένθετα, οπίσθια χασμοδοντία, συγκόλληση

Οδοντοστοματολογική Πρόοδος 2011, 65 (3): 392-403

1. Επίκουρος Καθηγητής
2. Οδοντίατρος, Προσθετολόγος

Εργαστήριο Οδοντικής Χειρουργικής, Οδοντιατρική Σχολή Εθνικού και Καποδιστριακού Πανεπιστημίου Αθηνών, Θηβών 2, Γουδί, 115 27 Αθήνα